

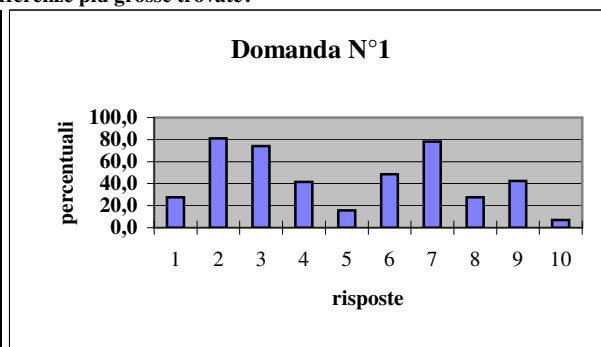
IO E LA SCUOLA SECONDARIA

CLASSI PRIME dello ZIC n. alunni 101 a.s. 2011/2012

DOMANDA N°1

Nel passaggio dalla scuola Ele. alla Scuola Media, quali sono state le differenze più grosse trovate?

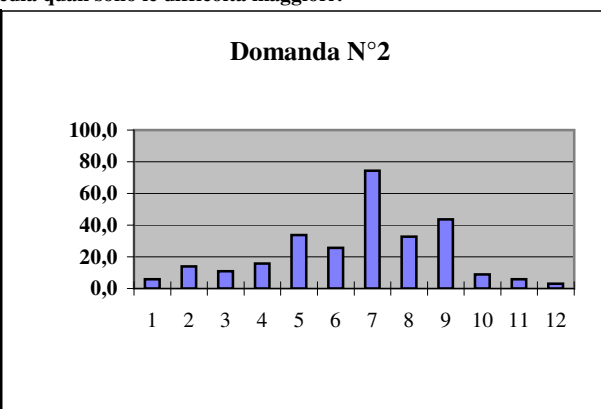
1	più insegnanti	28	27,7
2	più studio	82	81,2
3	nuove materie	75	74,3
4	insegnanti più severi	42	41,6
5	più ore di lezione	16	15,8
6	studio più approfondito	49	48,5
7	intervallo più breve	79	78,2
8	viene preteso maggior silenzio	28	27,7
9	comportamento più responsabile	43	42,6
10	altro	7	6,9
tot.		449	49,4



DOMANDA N°2

Nella scuola media quali sono le difficoltà maggiori?

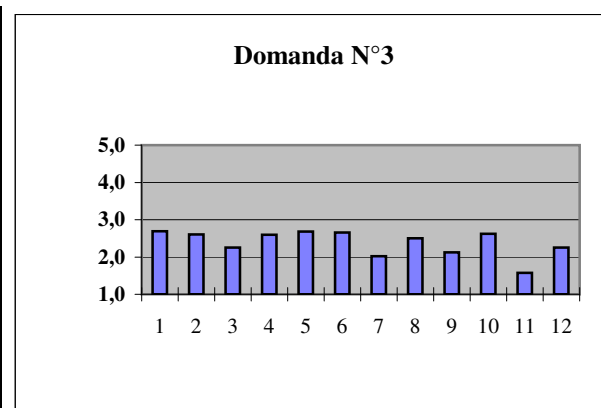
1	nessuna	6	5,9
2	memorizzazione delle regole	14	13,9
3	inserirsi in un nuovo gruppo	11	10,9
4	fare silenzio durante le lezioni	16	15,8
5	adattarsi ai nuovi insegnanti	34	33,7
6	insegnanti più severi	26	25,7
7	maggiori ore di studio a casa	75	74,3
8	più attenzione in classe	33	32,7
9	intervallo più breve	44	43,6
10	meno poss. di raccontare le proprie esperienze	9	8,9
11	meno possibilità di fare domande	6	5,9
12	altro	3	3,0
tot.		277	24,9



DOMANDA N°3

Quali sono le materie che hai trovato difficili?

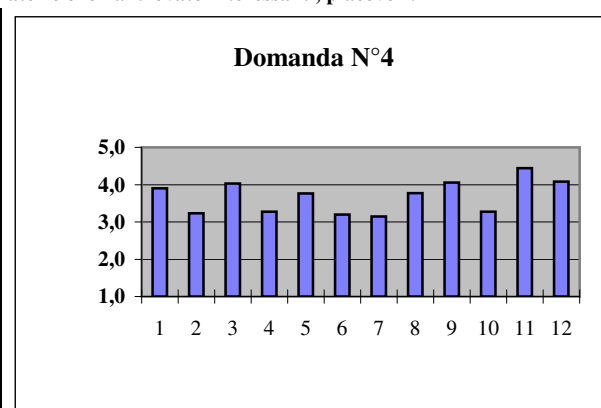
1	Arte	272	2,7
2	Geografia	263	2,6
3	Scienze	228	2,3
4	Lingua inglese	262	2,6
5	Lingua francese	271	2,7
6	Lingua italiana	268	2,7
7	Religione/Attività alternativa	204	2,0
8	Matematica	253	2,5
9	Tecnologia	215	2,1
10	Storia	265	2,6
11	Educazione fisica	159	1,6
12	Musica	228	2,3
tot.		2888	2,4



DOMANDA N°4

Quali sono le materie che hai trovato interessanti, piacevoli?

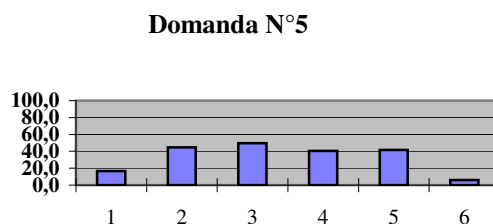
1	Arte	394	3,9
2	Geografia	326	3,2
3	Scienze	407	4,0
4	Lingua inglese	331	3,3
5	Lingua francese	380	3,8
6	Lingua italiana	323	3,2
7	Religione/Attività alternativa	318	3,1
8	Matematica	381	3,8
9	Tecnologia	410	4,1
10	Storia	331	3,3
11	Educazione fisica	449	4,4
12	Musica	412	4,1
tot.		4462	3,7



DOMANDA N°5

Nella scuola media quali sono gli aspetti piacevoli?

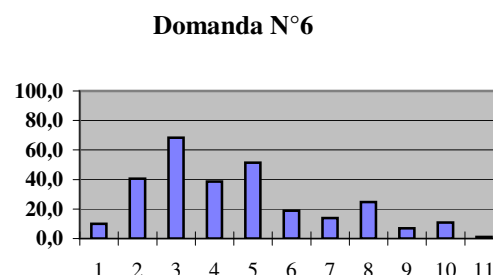
1	più insegnanti a disposizione	17	16,8
2	i nuovi compagni	45	44,6
3	i nuovi insegnanti	50	49,5
4	capisco meglio le spiegazioni degli insegnanti	41	40,6
5	l'organizzazione delle attività didattiche	42	41,6
6	altro	6	5,9
		tot. 201	39,8



DOMANDA N°6

Cosa rimpiangi della Scuola Elementare?

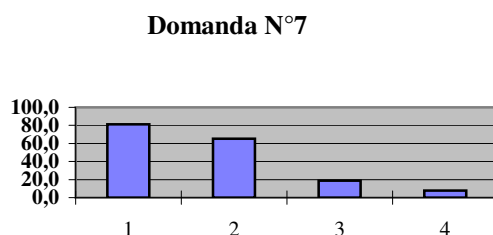
1	iniente	10	9,9
2	i compagni	41	40,6
3	l'intervallo più lungo	69	68,3
4	gli insegnanti	39	38,6
5	i pochi compiti che venivano assegnati a casa	52	51,5
6	più possibilità di raccontare	19	18,8
7	più possibilità di fare domande	14	13,9
8	l'atmosfera più familiare	25	24,8
9	capivo meglio le spiegazioni degli insegnanti	7	6,9
10	l'organizzazione delle attività di dattiche	11	10,9
11	altro	1	1,0
		tot. 288	28,5



DOMANDA N°7

Quando eri ancora nella Scuola Elementare, cosa pensavi della Scuola media?

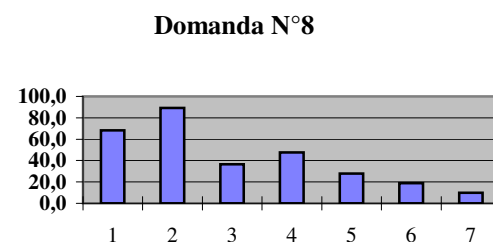
1	la Scuola Media più difficile	82	81,2
2	più severità	66	65,3
3	scuola migliore	19	18,8
4	altro	8	7,9
		tot. 175	57,8



DOMANDA N°8

Cosa ti aspetti dalla scuola media?

1	diventare più responsabile	69	68,3
2	migliorare le mie capacità di studio	90	89,1
3	avere più informazioni per il mio avvenire	37	36,6
4	sviluppare le mie capacità	48	47,5
5	insegnanti più disponibili e accoglienti	28	27,7
6	l'intervallo più lungo	19	18,8
7	altro	10	9,9
		tot. 301	49,7



DOMANDA N°9

Cosa avresti voluto ti dicessero, quali informazioni ti avrebbero dovuto dare gli insegnanti nei primi giorni di Scuola Media?

1	gli insegnanti mi hanno detto tutto	35	34,7
2	più notizie sugli insegnanti	24	23,8
3	quali le difficoltà nelle diverse materie	45	44,6
4	su come organizzare lo studio il pomeriggio a casa	44	43,6
5	consigli per iniziare bene la nuova scuola	56	55,4
6	altro	2	2,0
		tot. 206	40,8

